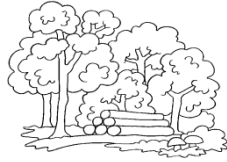


# La forêt



1- **Qu'est-ce qu'une forêt ? A quoi sert-elle ?**

---

---

---

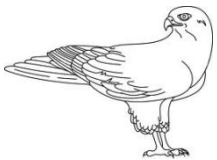
2- **Les animaux de la forêt**

Entoure tous les animaux puis colorie :



3- **L'écosystème de la forêt. Qui mange qui/quoi ?**

Ecris le nom sous les animaux et végétaux. Trace des flèches pour préciser qui mange quoi.



---

---

---

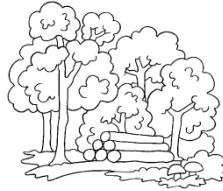


---

---

---

## La forêt



### 1- Qu'est-ce qu'une forêt ? A quoi sert-elle ?

Comment reconnaît-on une forêt ? Faire la différence avec un parc, verger, champs ...) et proposer différentes photos de forêt et de paysages.

La caractéristique principale de la forêt est la présence de nombreux arbres généralement d'espèces différentes (mais pas toujours). Une forêt est un espace naturel planté d'arbres.

La forêt et les hommes : à quoi sert la forêt ? La forêt est utile car de nombreux animaux y vivent mais aussi pour les hommes : loisirs (promenade, air pur, cueillette...) et utilisation du bois pour le chauffage, les meubles, le papier, les charpentes...

Il faut protéger la forêt !

### 2- Les animaux de la forêt

Le dessin représente une forêt au mois d'avril/mai et les animaux que l'on trouve dans une forêt : renard, écureuil, oiseaux, pic-vert, hérisson, chevreuil, lièvre, mulot, hibou ...

### 3- Le principe d'écosystème de la forêt

Il s'agit de faire prendre conscience aux élèves de la chaîne alimentaire par exemple :

glands → écureuil → faucon

herbe → lapin → renard

feuille → ver de terre → merle → faucon

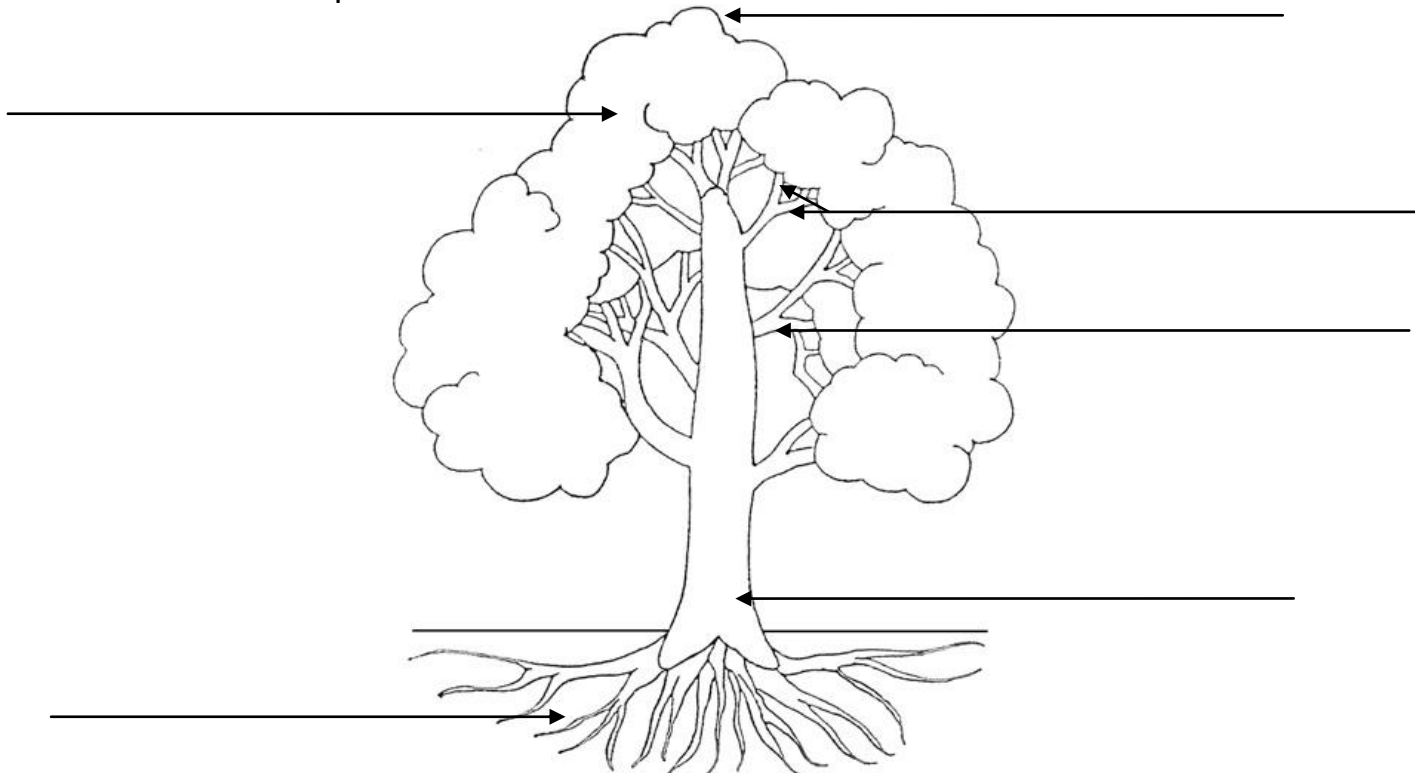
Trace écrite : Feuille mangée par le lapin - Glands mangés par l'écureuil

Lapin et Ecureuil mangé par le renard et le faucon

# Les arbres de la forêt

## 1- Les caractéristiques de l'arbre

Ecris les différentes parties :

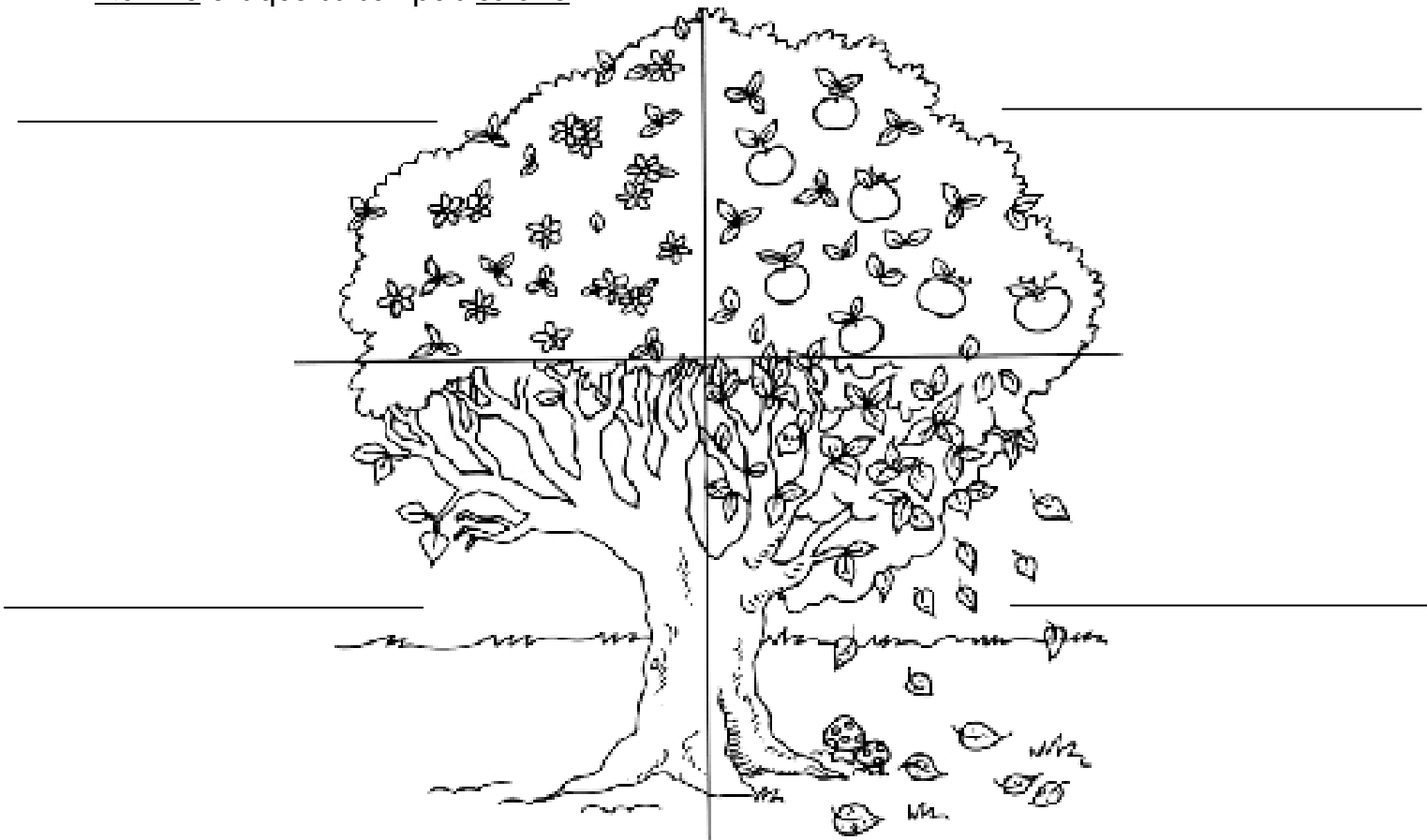


Où se trouve l'écorce ? \_\_\_\_\_

A quoi sert-elle ? \_\_\_\_\_

## 2- L'arbre au fil des saisons

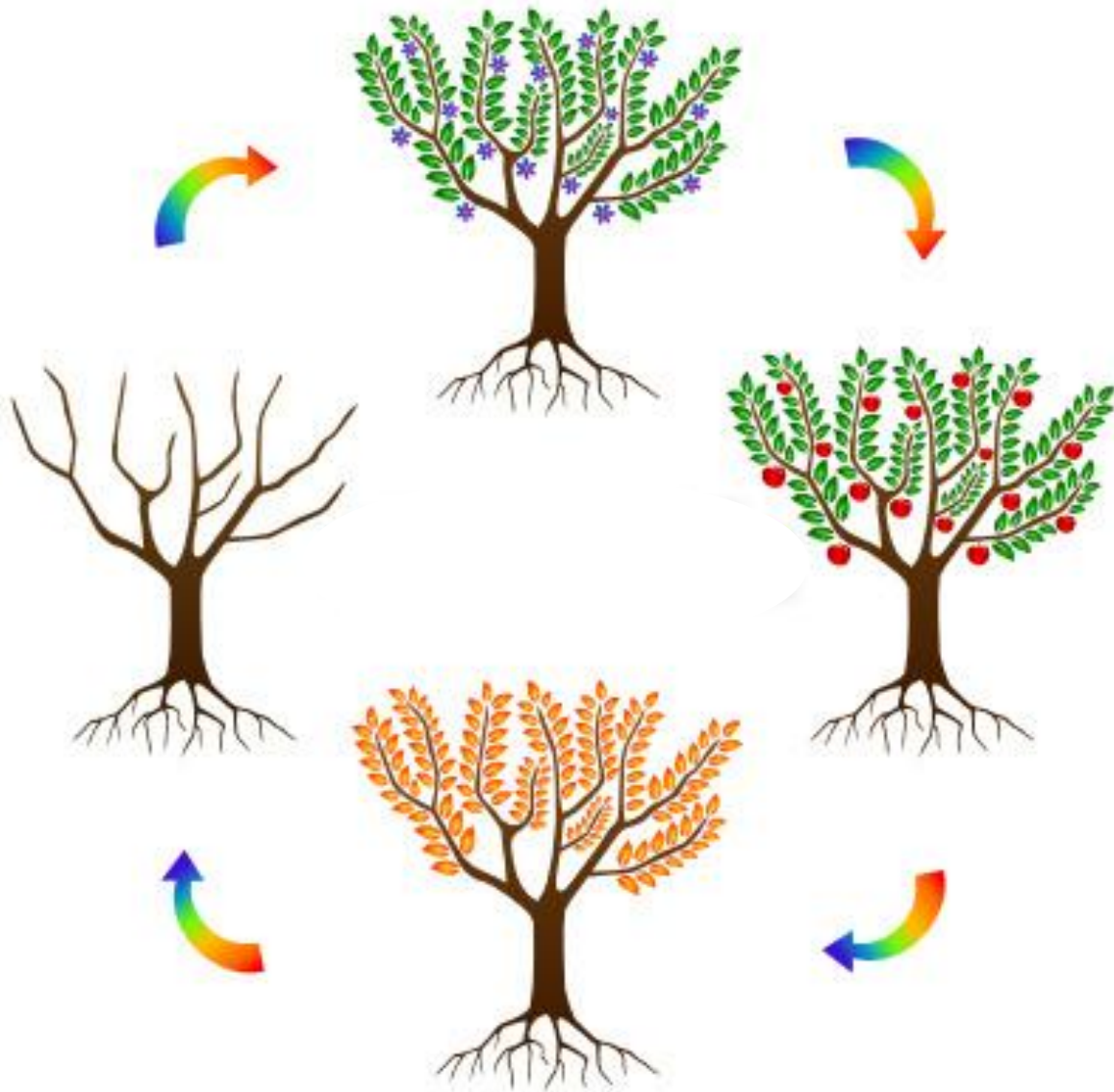
Nomme chaque saison puis colorie :



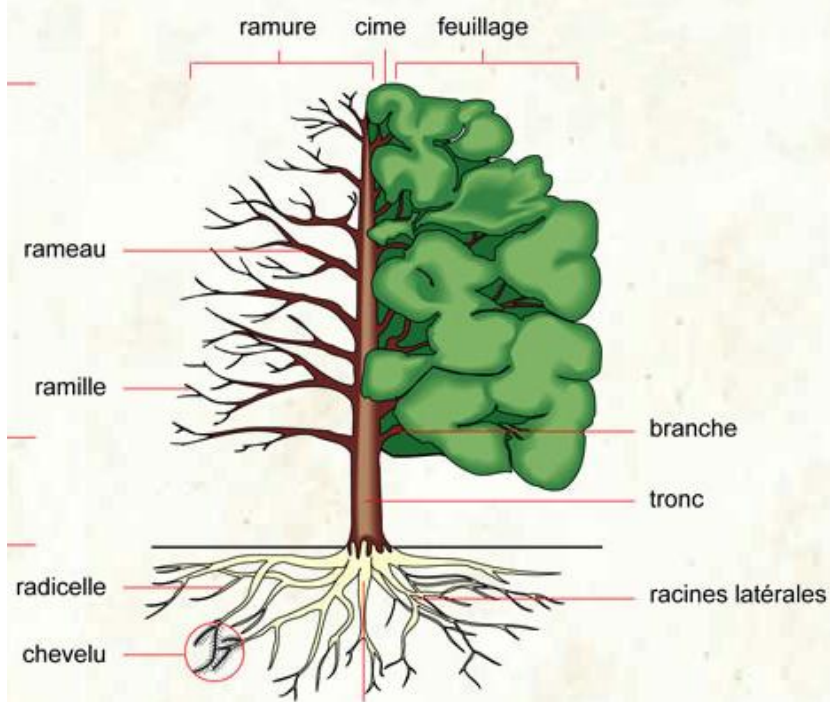


# Le paysage forestier

## Les arbres de la forêt



### STRUCTURE D'UN ARBRE



**Structure d'un arbre:** grand végétal ligneux dont la tige est nue près du sol et porte des branches à son sommet.

**Ramure:** branches et rameaux d'un arbre.

**Cime:** partie la plus haute de l'arbre.

**Feuillage:** ensemble des feuilles.

**Branche:** forte ramification du tronc d'un arbre.

**Tronc:** corps de l'arbre.

**Racines latérales:** ramifications situées sur le côté et sous terre, servant à maintenir l'arbre en place et à le nourrir.

**Pivot:** racine principale enfoncée verticalement dans le sol.

**Chevelu:** partie de la racine qui est remplie de filaments.

**Radicelle:** petite racine.

**Fût:** partie de l'arbre entre les premières branches et le sol.

**Ramille:** division des rameaux.

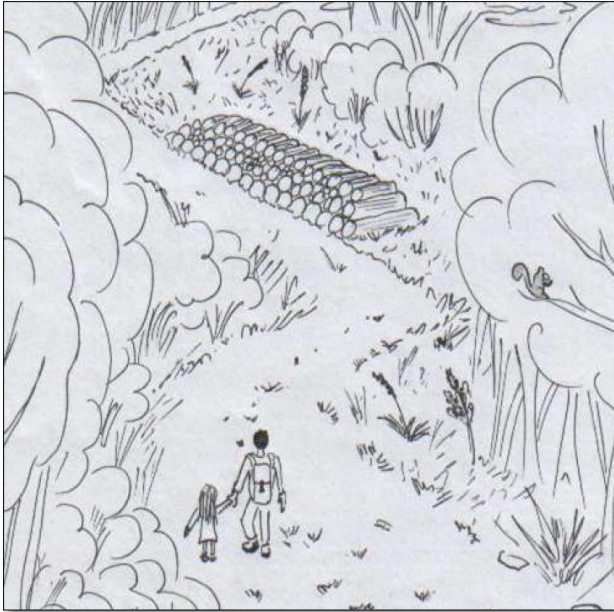
**Couronne:** partie de l'arbre de la première branche à la cime.

**Rameau:** division des branches.

Caractéristiques du vivant  
**La forêt, les arbres et l'écosystème**  
Contrôle

1- **La forêt est très utile.**

Ecris au moins trois intérêts :



---

---

---

---

---

---

---

2- **La vie de la forêt**

Coche la ou les bonnes réponses

Le tronc des arbres est protégé par :

- Les racines
- Les feuilles
- L'écorce
- Les bourgeons

Quels animaux vivent dans la forêt :

- Des lièvres
- Des renards
- Des cerfs
- Des tigres

L'écureuil est mangé par le renard et le faucon :

- VRAI
- FAUX

Le ver de terre est mangé par le lapin :

- VRAI
- FAUX

3- **L'arbre au fil des saisons**

Relie puis colore aux couleurs caractéristiques de chaque saison :

**Automne**

**Printemps**

**Eté**

**Hiver**

